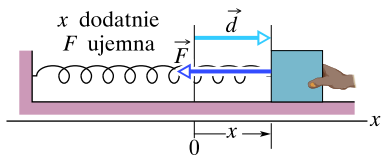
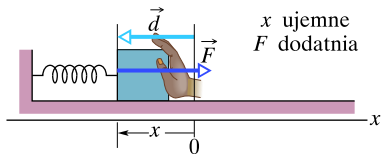


a)



b)



c)

Rys. 7.10. a) Sprężyna nieodkształcona. Jako początek osi x wybieramy położenie tego końca sprężyny, do którego przymocowany jest klocek. b) Przemieszczamy klocek o \vec{d} , przy czym sprężyna zostaje rozciągnięta o x (dodatnie). Zwróć uwagę na siłę zwrotną \vec{F} , jaką sprężyna działa na klocek. c) Sprężyna zostaje ściśnięta o x (ujemne). Zwróć uwagę na siłę zwrotną