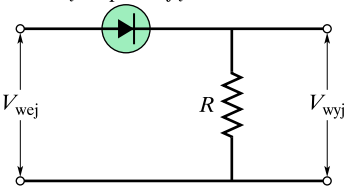
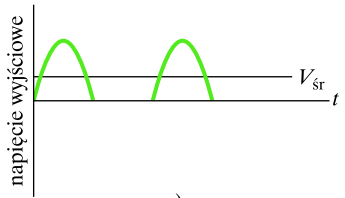


a)

złącze prostujące



b)



c)

Rys. 42.13. Złącze $p-n$ działające jako złącze prostujące. Działanie obwodu pokazanego na rysunku (b) polega na przepuszczaniu dodatniej części napięcia wejściowego z rysunku (a) i zatrzymywaniu ujemnej części tego sygnału. Średnia wartość napięcia wejściowego jest równa zero, średnie napięcie wyjściowe zaś pokazane na rysunku (c) ma dodatnią wartość V_{sr}