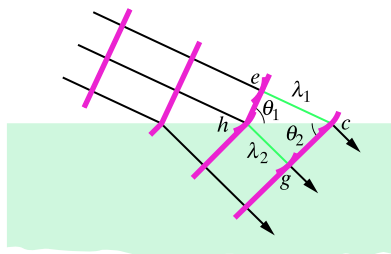
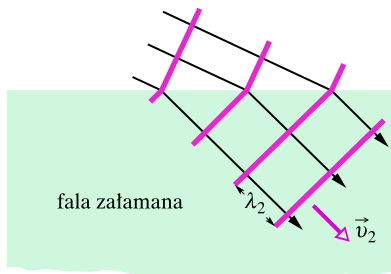


a)



b)



c)

Rys. 36.2. Zastosowanie zasady Huygensa do załamania fali płaskiej na powierzchni granicznej powietrze–szkło. Długość fali w szkło jest mniejsza niż w powietrzu. Dla przejrzystości nie pokazano fali odbitej od powierzchni granicznej. Rysunki (a)–(c) obrazują trzy kolejne etapy załamania