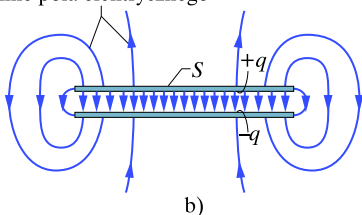


linie pola elektrycznego



Rys. 26.2. a) Kondensator płaski składa się z dwóch okładek o polu powierzchni S , znajdujących się w odległości d . Okładki mają na swych wewnętrznych powierzchniach ładunki o takich samych wartościach q , ale o przeciwnych znakach. b) Linie pola pokazują, że pole elektryczne wytworzone przez naładowane okładki jest jednorodne w środkowym obszarze między okładkami. Jak widać z wygięcia linii pola przy krawędziach okładek, pole w pobliżu nich jest niejednorodne