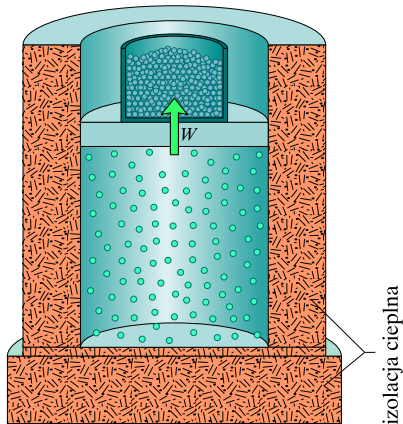
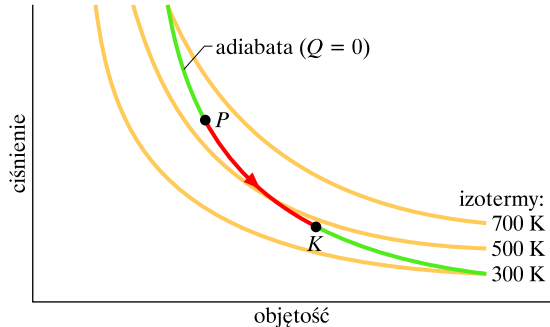


Rys. 20.13. a) Objętość gazu doskonałego zwiększa się w wyniku zmniejszenia obciążenia tłoka. Jest to proces adiabatyczny ($Q = 0$). b) We współrzędnych p - V wykresie przemiany przebiegającej od stanu P do stanu K jest linia nazywana adiabatą



a)



b)